



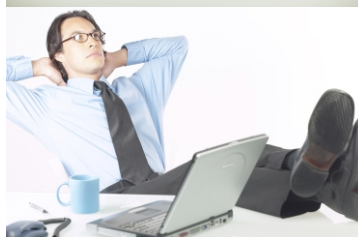
# Nowoczesna wizja informatyzacji

[www.ken.pl](http://www.ken.pl)

## OFERTA SERWISOWA

Firma KEN Technologie Informatyczne powstała w 1991 roku we Wrocławiu. Jako jedna z pierwszych tego typu firm zajęliśmy się kompleksową komputeryzacją dużych i średnich firm. Obecnie specjalizujemy się w dostarczaniu sprzętu oraz serwisem. Nasi serwisanci biorą udział licznych autoryzowanych szkoleniach, dzięki czemu stale podnoszą swoje kwalifikacje.

### Referencje



Centrum Mechanizacji Górnictwa w Gliwicach  
Instytut Technologii Budowlanej w Warszawie  
Izba Celna w Katowicach  
P.H. KEY Sp. z o.o.  
Politechnika Wrocławska  
Miejskie Przedsiębiorstwo Oczyszczania w Krakowie  
Przedsiębiorstwo Energetyki Ciepłej w Katowicach  
PKP Cargo  
Sąd Apelacyjny we Wrocławiu  
Państwowa Wyższa Szkoła Zawodowa w Legnicy  
Urząd Skarbowy, Głogów  
Urząd Marszałkowski Województwa Małopolskiego  
Polski Instytut Spraw Międzynarodowych  
Zespół Opieki Zdrowotnej, Strzelce Opolskie  
Wojewódzki Ośrodek Ruchu Drogowego, Bydgoszcz

Urząd Miejski, Lubin  
Ministerstwo Edukacji Narodowej, Warszawa  
Urząd Miejski, Wałbrzych  
Centrum Mechanizacji Górnictwa w Gliwicach  
Instytut Technologii Budowlanej w Warszawie  
Izba Celna w Katowicach  
Przedsiębiorstwo Handlowe KEY Sp. z o.o.  
Miejskie Przedsiębiorstwo Oczyszczania w Krakowie  
Przedsiębiorstwo Energetyki Ciepłej w Katowicach  
Uniwersytet Przyrodniczy we Wrocławiu  
Urząd Miasta Wrocławia  
Prokuratura Okręgowa w Warszawie  
Akademia Medyczna we Wrocławiu  
Uniwersytet Śląski  
Polska Akademia Nauk we Wrocławiu

...i wiele innych

Linia serwisowa dla naszych Klientów

0 801-061-66-79

Posiadamy certyfikat jakości ISO 9001  
oraz autoryzację znanych firm branży IT

# Problemy z komputerami? Naprawimy je za Ciebie!



KEN Technologie  
Informatyczne Sp. z o.o.

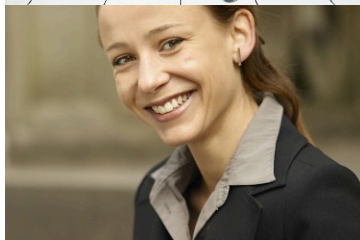
Polska, 50-224 Wrocław  
pl. Strzelecki 20

www.ken.pl  
www.kenlink.pl  
www.testico.pl

handlowy@ken.pl

tel. (+48) 0-71 787 90 01  
fax (+48) 0-71 787 90 07

REGON: 930321320  
NIP: 895-17-44-690



## Oferta

W skład opieki serwisowej zawartej w ramach pakietu wchodzi następujące usługi:

- ✓ opieka nad stanem technicznym komputerów, monitorów i drukarek
- ✓ opieka nad systemem operacyjnym Microsoft, Novell, Linux
- ✓ konserwacja i przeglądy sprzętu komputerowego na życzenie klienta
- ✓ czyszczenie drukarek, napędów optycznych
- ✓ doradztwo informatyczne
- ✓ możliwość dostarczania materiałów eksploatacyjnych (tusze, tonery, wentylatory chłodzące itp.) wraz z instalacją
- ✓ w razie większej awarii pozostawienie sprzętu zastępczego (na czas 2 tygodni)

**Interwencja** jest to działanie serwisu polegające na usunięciu awarii lub usterki sprzętu lub oprogramowania komputerowego.

Czas każdej interwencji liczony jest jako jedna rozpoczęta godzina pracy serwisu. Po pierwszej godzinie czas jest rozliczany co pół godziny. Jedna interwencja nie może przekroczyć jednej godziny. Po upływie godziny rozpoczyna się następna interwencja.

### Cennik usług według ilości interwencji oraz czasu reakcji

		Pakiet I	Pakiet II	Pakiet III	Pakiet IV	Pakiet V
ilość interwencji		2	5	9	15	23
Czas reakcji 48 godzin	Abonament	<b>140</b>	<b>270</b>	<b>486</b>	<b>810</b>	<b>1242</b>
	Koszt godziny poza abonamentem	95	95	90	80	70
Czas reakcji 24 godziny	Abonament	<b>170</b>	<b>324</b>	<b>583</b>	<b>972</b>	<b>1490</b>
	Koszt godziny poza abonamentem	114	114	108	96	84
Czas reakcji 4 godziny	Abonament	<b>209</b>	<b>405</b>	<b>729</b>	<b>1215</b>	<b>1863</b>
	Koszt godziny poza abonamentem	114	114	108	96	84
pakiet 5 dodatkowych interwencji		241	241	234	227	198

wszystkie ceny są podane bez podatku VAT

Dodatkowo:

- ✓ **dojazd do klienta na terenie Wrocławia gratis**  
(każdy kilometr dojazdu poza Wrocławiem według ryczałtu)
- ✓ **Interwencje z "pakietu 5 dodatkowych interwencji" przechodzą na kolejny miesiąc jeżeli nie zostaną wykorzystane**

[www.ken.pl](http://www.ken.pl)